



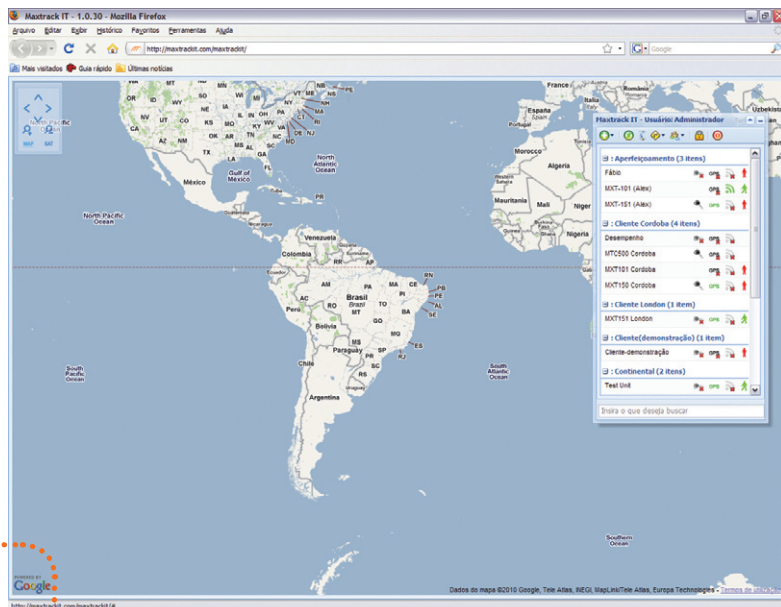
Rastreamento simplificado

Simplicidade e agilidade foram os principais conceitos aplicados pela Maxtrack no seu mais novo produto: o sistema de rastreamento Maxtrack IT. Com lançamento previsto ainda para o primeiro semestre, o Maxtrack IT é um sistema de rastreamento simplificado, com funcionamento 100% via internet (plataforma WEB, sem utilização de Web Services), voltado para o monitoramento de veículos, cargas, pessoas, objetos e/ou frotas, que prioriza a objetividade das informações e a facilidade de uso.

O Maxtrack IT tem funcionalidades básicas e fornece dados precisos e específicos, como posicionamento global (incluindo o endereço), percursos em mapa e em relatório, além de acompanhamento de evento (pânico, online, offline, entre outros), cadastro simplificado e o envio e gerenciamento de comandos. "A intenção da Max-

track foi criar uma aplicação simples, porém eficiente, que atendesse os requisitos básicos de rastreamento, de maneira fácil e direta, sem complicações para os prestadores de serviços", explica o gerente de projetos, Marco Aurélio Caldas Ribeiro.

O desenvolvimento de um sistema que privilegiasse a simplicidade e a agilidade partiu da percepção de que hoje existe uma grande demanda por serviços com operação simples e direta. "Uma boa parte dos sistemas existentes hoje no mercado, como o próprio Arena, desenvolvido pela Maxtrack, tem foco em clientes que possuem requisitos mais complexos de rastreamento, incluindo funcionalidades de logística e viagem, tornando a solução complexa para quem necessita apenas ter seu veículo ou objeto rastreado", observa Ribeiro.



Contato

faleconosco@mxt.com.br
www.mxt.com.br

Maxtrack

Av. do Contorno, 7890 Lourdes
 Belo Horizonte – MG
 Tel.: 31 3311 2900 • www.maxtrack.com.br

MXT

Rod. BR 381 - KM 433
 Jd. Alterosas - Betim – MG
 Tel.: 31 3592 5801 • www.mxt.com.br

O Maxtrack IT opera por meio da web, sem a necessidade de instalação de servidor ou criação de ambiente próprio para seu funcionamento. O acesso ao sistema se dá pelo navegador – Firefox, Internet Explorer ou Google Chrome -, e seu funcionamento acontece em conjunto com os seguintes equipamentos:

MXT 120 – rastreador/comunicador que permite ao usuário, familiares e/ou responsáveis por pessoas que necessitam de cuidados especiais a localização imediata pela Internet, o recebimento de ligações de voz e mensagens de texto ou e-mails, com aviso de perigo ou emergência.

MXT 150/151 – rastreadores veiculares que tornam possível rastrear, localizar e bloquear motos, automóveis e veículos de carga, indicando direção e velocidade exatas do veículo monitorado, com cobertura em todo o território nacional e no exterior.

MXT 100/101 – Rastreadores portáteis que podem ser utilizados no monitoramento de pessoas, animais e ativos móveis - como cargas e bagagens - com exatidão de dados e grande autonomia de uso.

MTC 500 – plataforma para rastreamento veicular, adequada para operações mais complexas. O equipamento oferece entradas e saídas para sensores e atuadores (5/4) e conexão com periféricos externos, via portas seriais.

A versatilidade do Maxtrack IT o torna adaptável às especificidades de cada operação, seja ela de logística, localização e/ou segurança. Em desenvolvimento desde janeiro deste ano, o Maxtrack IT já está disponível no mercado. Faça contato!

Características Técnicas

Sistema 100% WEB.

Características do servidor:

Sistema operacional: Windows ou Linux desde que possua a máquina virtual Java (JVM) versão 1.6;

Servidor de aplicação compatível com a tecnologia Java Enterprise Edition (JEE), versão 1.5 (Apache Tomcat 6, JBoss 5, etc);

Banco de dados MySQL 5;

Configuração mínima: processador Intel core 2 duo/quad, 2 GB de memória RAM, HD 80 GB SATA.

Características do cliente:

Qualquer sistema operacional que possua suporte à internet;

Navegadores de internet: Internet Explorer 8, Firefox 3.0 ou superior, Google Chrome;

Configuração mínima: ATLHON XP/ INTEL PEN-TIUM 4 de 2.4 Ghz, 512 MB de memória RAM.